

עירובין בז

מיוחד לגולשי פורטל הדף היומי!

חוברת "המאור המבואר" - תמונות תלת-מימד על מסכת עירובין,

באדיבות ארגון "מאורות הדף היומי".

התמונות מופיעות גם בגמרא המהודרת של "מאורות הדף היומי" בשיתוף "עוז והדר"

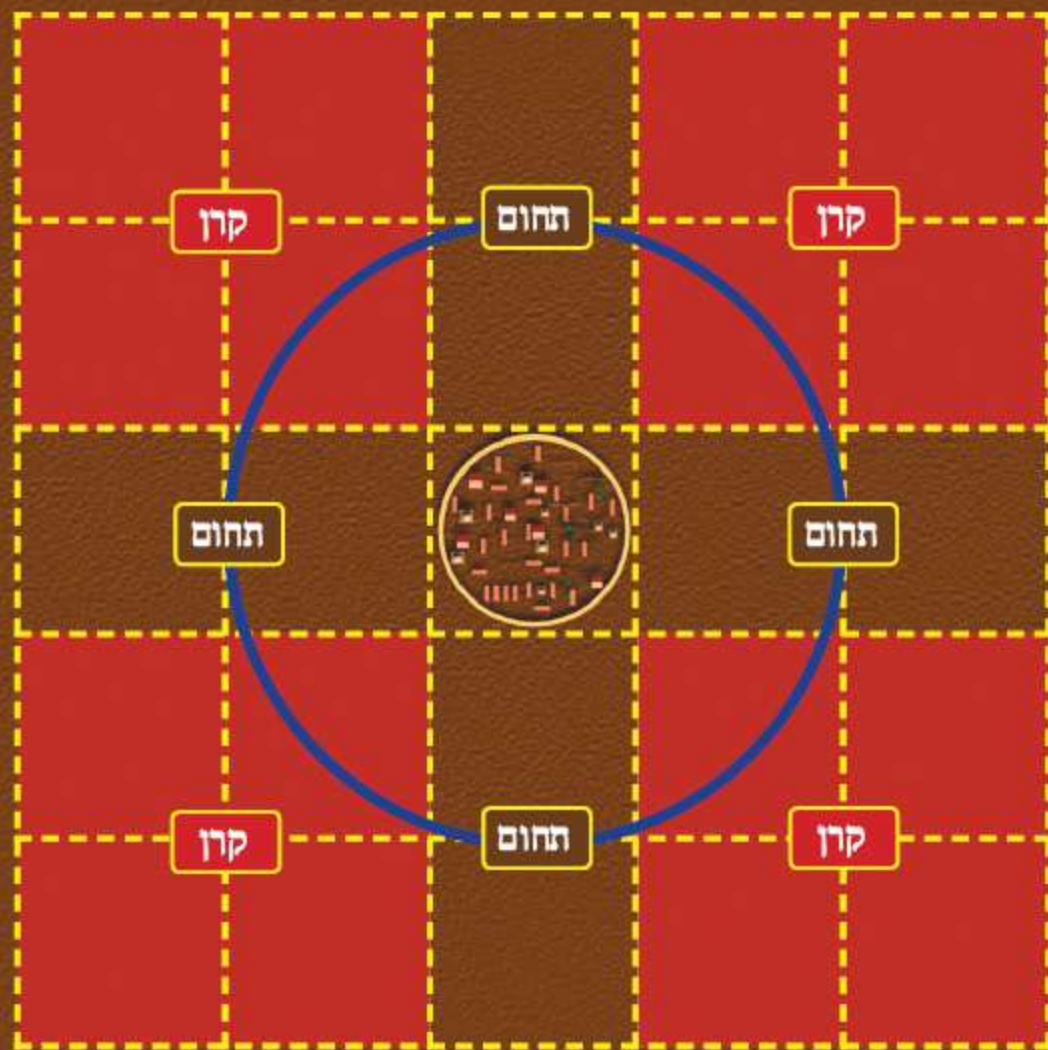
לרכישת הגמרא: 02-8043333

מיועד לשימוש פרטי/קבוצתי בלבד.

דף נ"ז ע"א

207

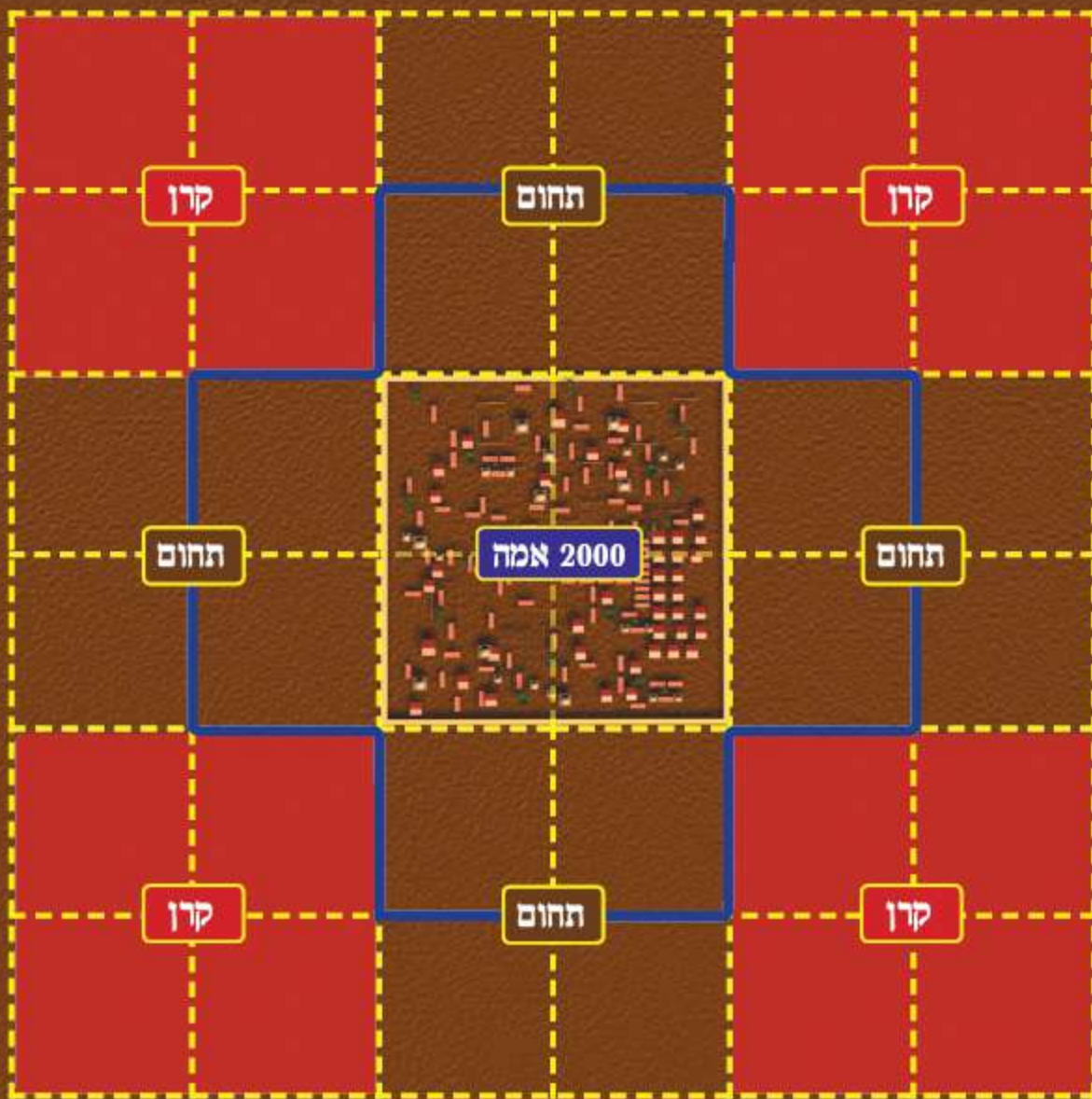
גמ' שם, מי סברת
בריבועא קאמר?
בעיגולא קאמר. כמה
מרובע יתר על העגול -
רביע, דל רביע - פשו
לה שיתא, ושיתא
מעשרים וארבע ריבעא
הוי.



דף נ"ז ע"א

גמ', רבינא אמר: מאי רביע - רביע דתחומין.

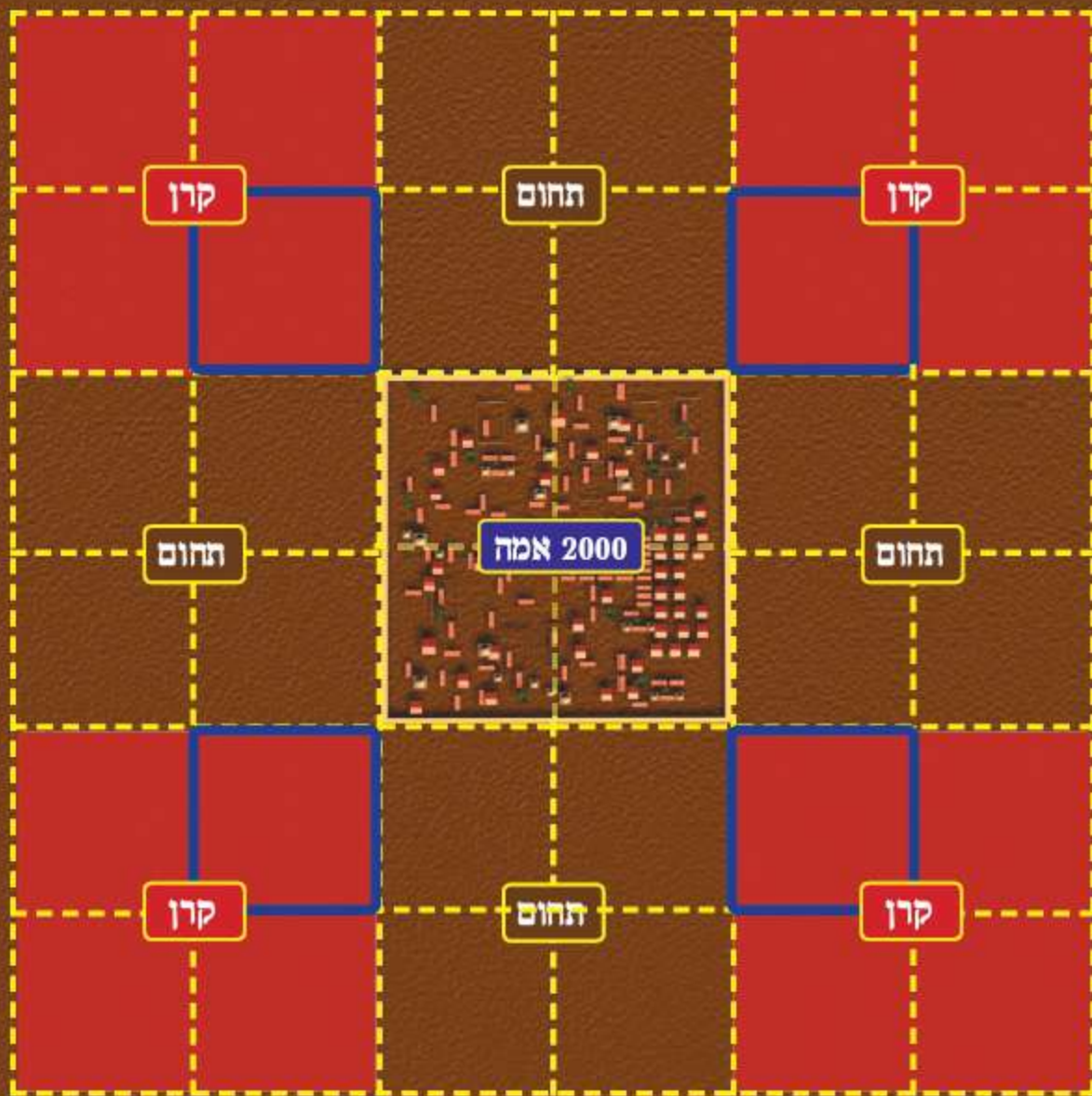
וברש"י, נמלא מגרש דתחומין (8 ריבועים) רביע דתחומין, וקרנות (32 ריבועים).



דף נ"ז ע"א

גמ', רב אשי אמר: מאי רביע - רביע דקרנות (מסגרת כחולה).

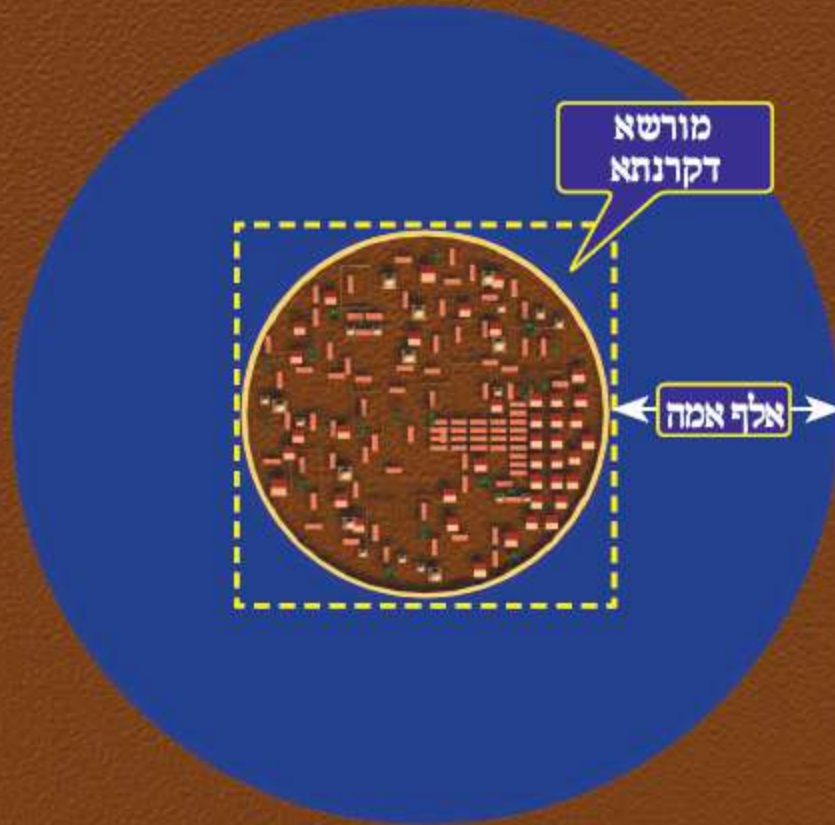
וברש"י, מגרש דקרנות 4 ריבועים) הוי רביע דקרנות (16 ריבועים).



דף נ"ז ע"א

גמ' שם, והא איכא
מורשא דקרנתא!

וברש"י, וכי יהבא מגרש
בעיגול אלף סביב לה, נמלאו
קרנות העיר אוכלין בתוך
המגרש, ואין כנגד הקרנות
אלף מגרש.



דף נ"ז ע"א-ב

211

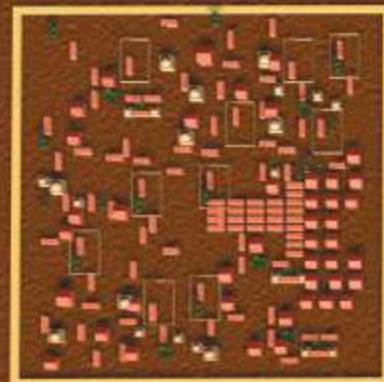
גמ', וכן שלשה כפרים
המשולשין, אם יש בין
שנים החיצונים מאה
וארבעים ואחת אמה
ושליש - עושה אמצעי
את שלשתן להיות
אחד.



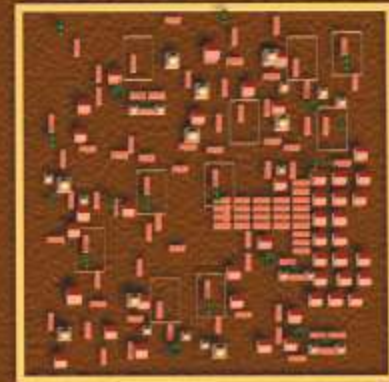
דף נ"ז ע"ב

212

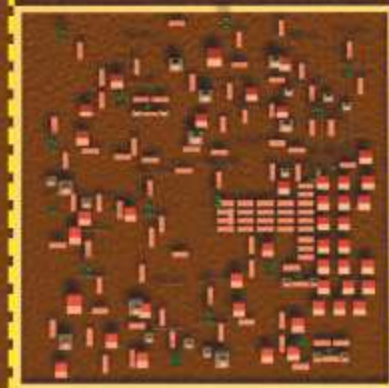
גמ', לא משולשין
ממש, אלא רואין: כל
שאלו מטיל אמצעי
ביניהן ויהיו משולשין,
ואין בין זה לזה אלא
מאה וארבעים אמה
ואחת ושליש - עשה
אמצעי את שלשתן
להיות אחד.



פחות מ - 141
1 - 1/3 אמה



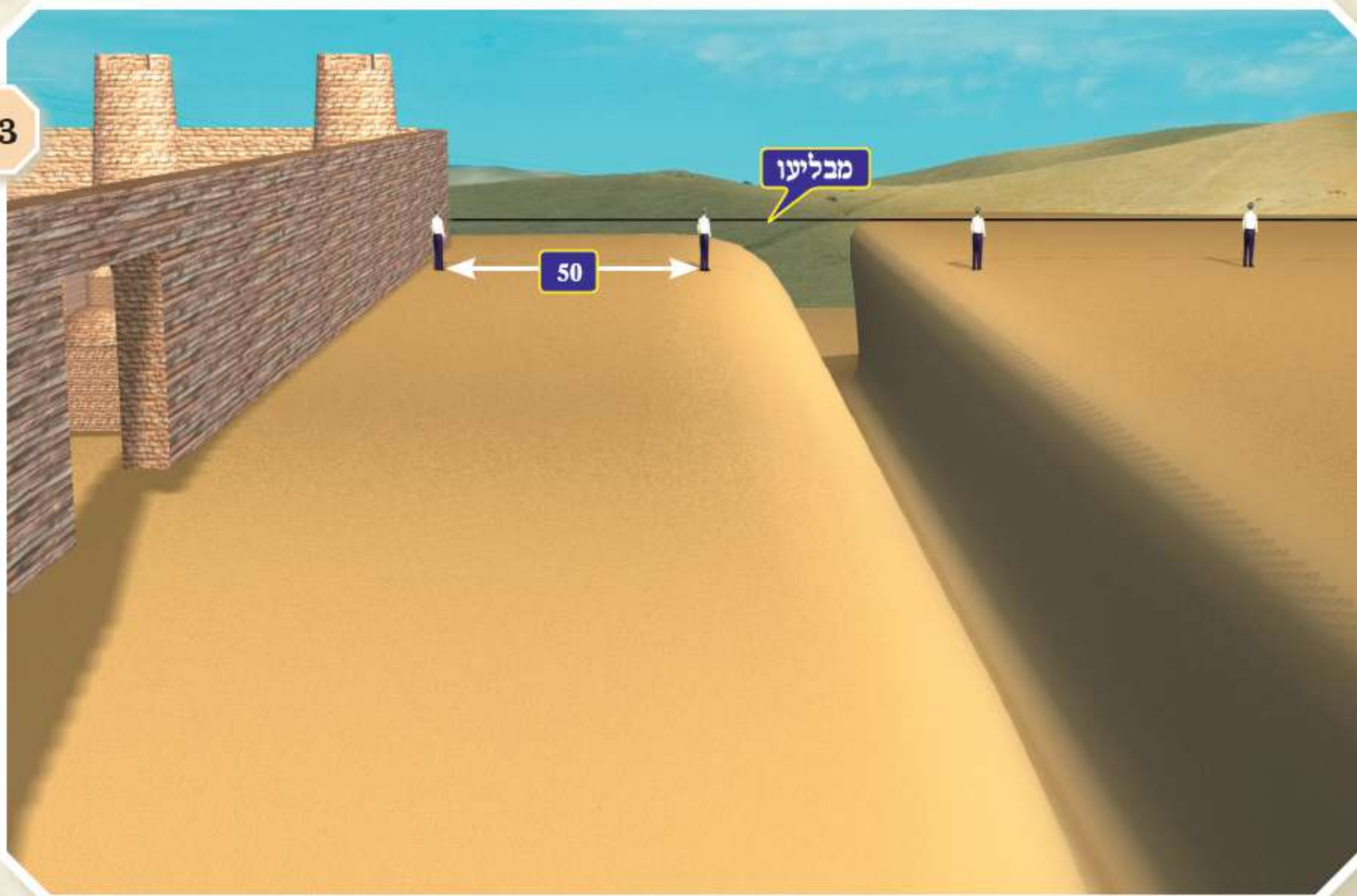
פחות מ - 141
1 - 1/3 אמה



דף נ"ז ע"ב

מתנ"י, היה מודד והגיע
לגיא... מבליעו.

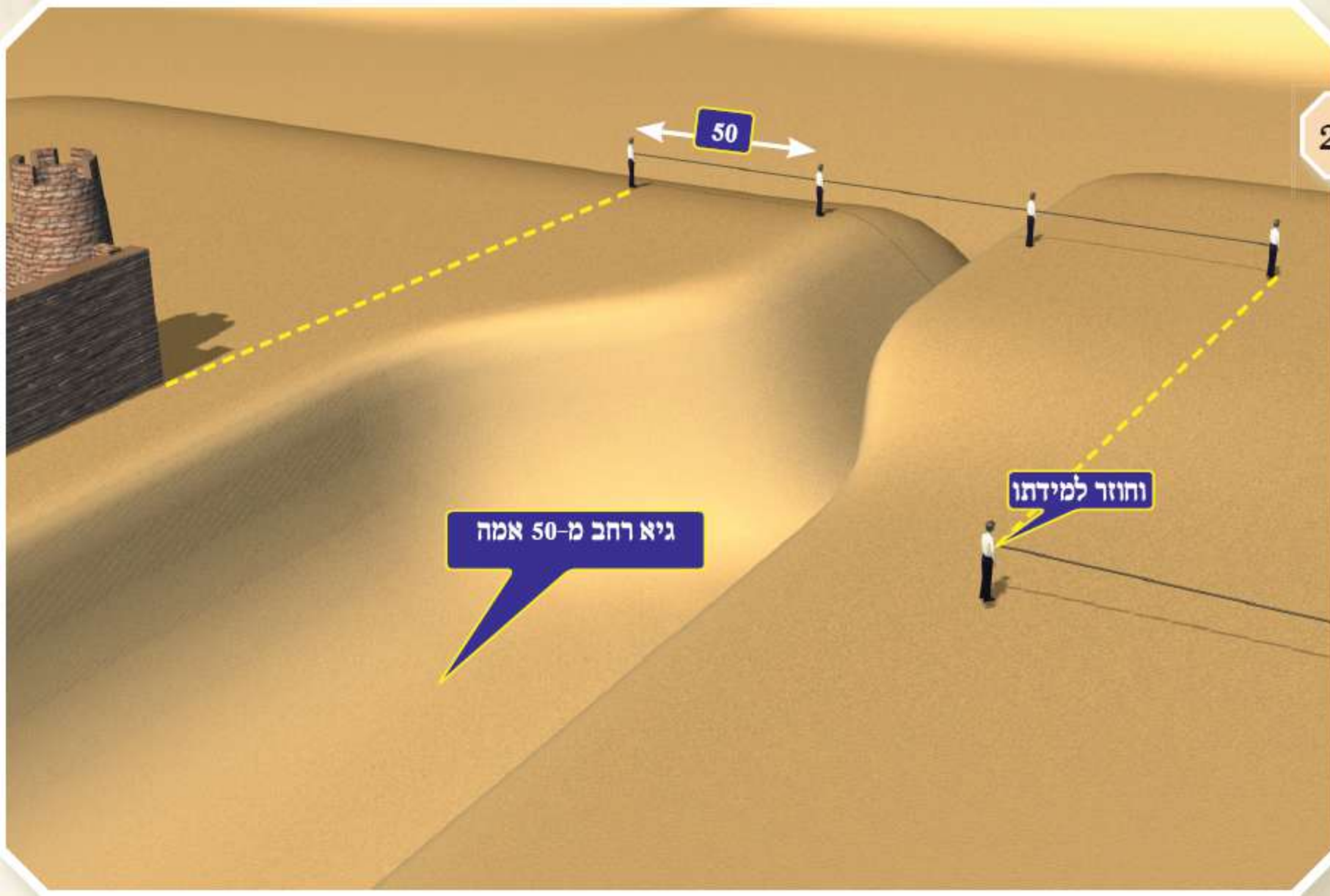
213



דף נ"ז ע"ב

מותני, וחוזר למדתו.

וברש"י, שאם היה רוחבו כנגד העיר יותר מחמשים, ואינו יכול להבליעו בחבל, ובאחד מראשו שלא כנגד העיר יכול להבליעו – הולך ומבליעו שם... וחוזר למדתו כנגד העיר.



גיא רחב מ-50 אמה

וחוזר למידתו